

F1050R.2-HXP TECHNO

Temporary



kg/m

F1050R.2-HXP TECHNO

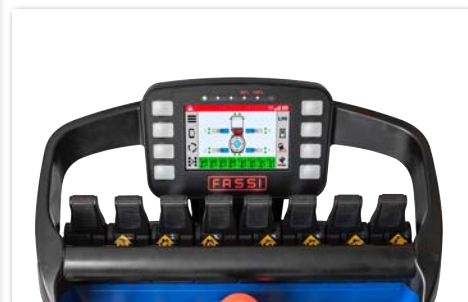
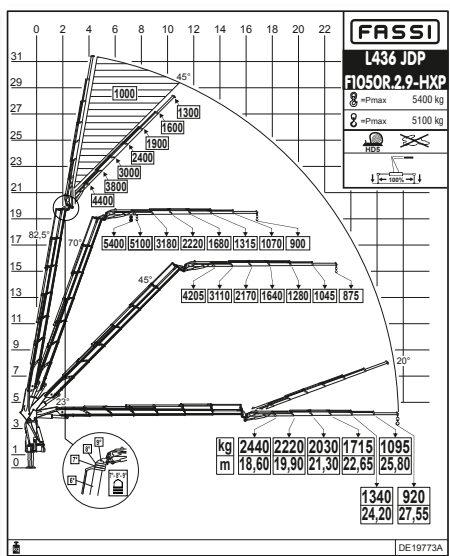
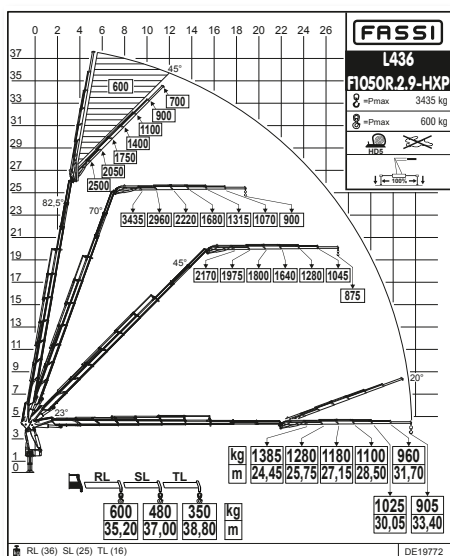
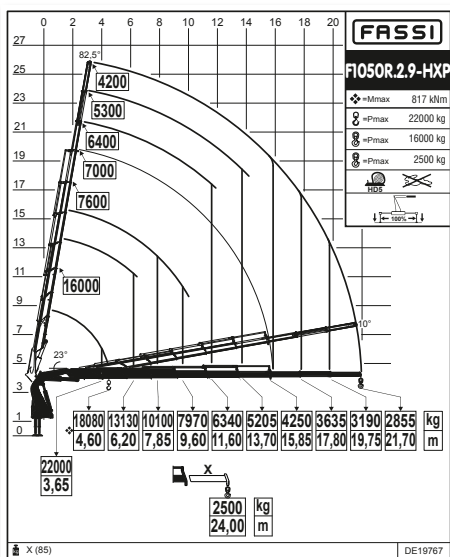
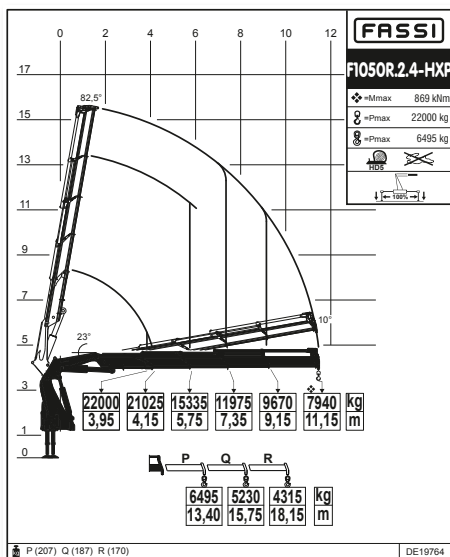


LEADER **IN** INNOVATION














F1050R.2-HXP TECHNO

Load diagrams - kg/m

FASSI
LEADER IN INNOVATION

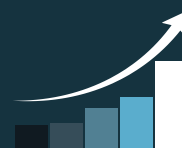


F1050R.2.4	88,6	11,15	7,00	360°	80	34,5	100	250	7505	2525	1785	2580
F1050R.2.9	83,9	21,70	17,10	360°	80	34,5	100	250	8990	2545	1890	2580
F1050R.2.9 L436	83,9	33,40	28,80	360°	80	34,5	100	250	10310	2545	1995	2915

												
	Capacité de levage	Bras standard	Extension hydraulique	Rotation	Couple de rotation	Pression d'utilisation	Débit de la pompe	Capacité du réservoir d'huile	Poids de la grue	Largeur de la grue	Largeur de montage	Hauteur de la grue

X Design

PERFORMANCE + 50%



La section décagonale est caractérisée par des prestations mécaniques augmentées, pour les patins de coulissement et la stabilité inertielle des charges verticales. Par rapport à la section hexagonale, cette nouvelle conception nous permet donc de développer des solutions plus légères tout en fournissant les mêmes performances mécaniques, voire même de meilleures performances mécaniques avec un poids équivalent.

Le résultat est une augmentation des prestations verticales de plus de 50 %.

F1050R.2-HXP TECHNO

Nouveau limiteur de moment électronique FX990

Excellent rapport poids/puissance

Contrôle de stabilité FSC TECHNO

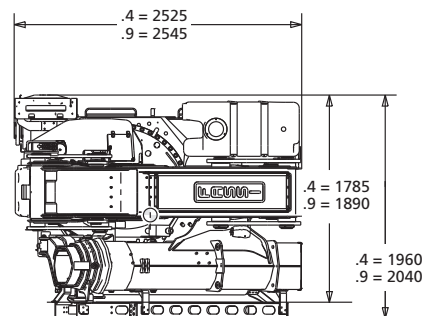
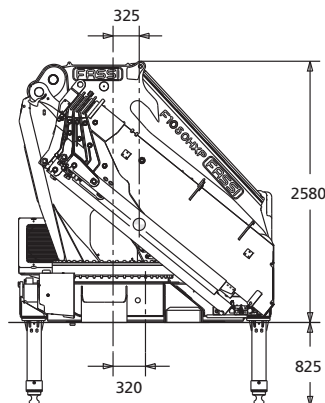
Système de poulies permanentes

Excellent bras hydraulique

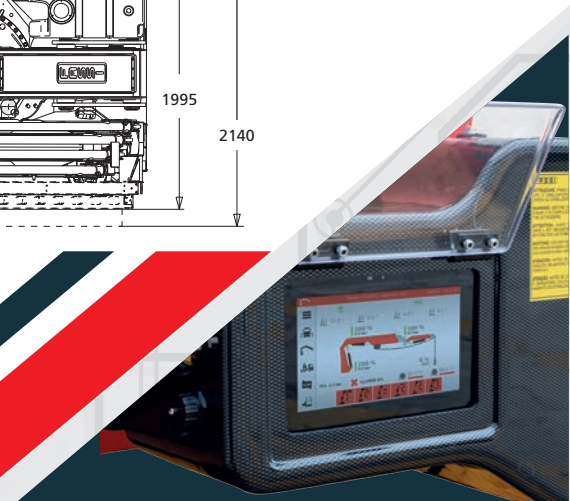
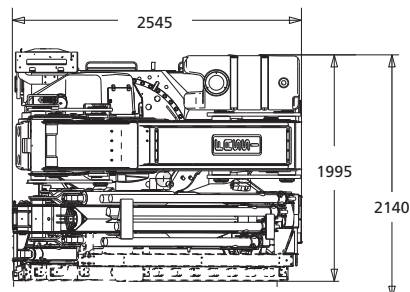
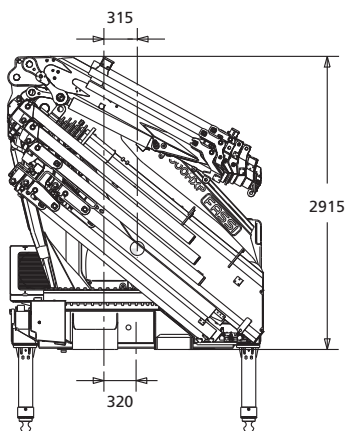
Rallonges hydrauliques L626 et L436



F1050R.2-HXP TECHNO



L SERIE



TECHNO

Les caractéristiques principales de la **nouvelle unité FX990** consistent en une augmentation remarquable des ressources **avec trois lignes CAN-BUS** : la première est consacrée aux capteurs, la deuxième aux commandes et la troisième à la connexion du véhicule. En ce qui concerne ce dernier aspect, il est important de rappeler les développements précédents, du FX-Link à la fonction DBF (« Drive by Fassi ») pour la conduite à distance du camion au moyen de la radiocommande V7 de la grue. À tout ceci s'ajoute une autre nouveauté absolue : **deux lignes Ethernet** amplifiant davantage la **connectivité** et la **puissance d'élaboration**.

Lifting Tomorrow



LEADER IN INNOVATION



FASSI GRU S.p.A.
Via Roma, 110
24021 Albino (Bergamo) ITALY
Tel +39 035 776400
Fax +39 035 755020
www.fassi.com
fassigr@fassigr.com

COMPANY WITH
MANAGEMENT SYSTEM
CERTIFIED BY DNV GL
= ISO 9001 =
= ISO 14001 =